

Erros comuns ao implantar soluções livres

Igor Morgado

Premissas

- Você não é o dono da empresa
- Os funcionários tem conhecimento mediano em informática
- Equipe de TI enxuta (1:100)
- Empresa focada no negócio

Premissas

- Você não é o dono da empresa
- Os funcionários tem conhecimento mediano em informática
- Equipe de TI enxuta (1:100)
- Empresa focada no negócio

Premissas

- Você não é o dono da empresa
- Os funcionários tem conhecimento mediano em informática
- **Equipe de TI enxuta (1:100)**
- Empresa focada no negócio

Premissas

- Você não é o dono da empresa
- Os funcionários tem conhecimento mediano em informática
- Equipe de TI enxuta (1:100)
- **Empresa focada no negócio**

Premissas

- Você não é o dono da empresa
- Os funcionários tem conhecimento mediano em informática
- Equipe de TI enxuta (1:100)
- Empresa focada no negócio

Crie sua própria distribuição



Crie sua própria distribuição

- ✓ Afinal ela será feita sob medida para suas necessidades



Crie sua própria distribuição



- ✓ Afinal ela será feita sob medida para suas necessidades
- ✓ Mas, você terá um custo para criar e manter o software atualizado

Dite a tecnologia



Dite a tecnologia

- ✓ Os outros não sabem nada sobre a nossa área



Dite a tecnologia

- ✓ Os outros não sabem nada sobre a nossa área
- ✓ Implantar algo não solicitado pode gerar retrabalho ou coisas piores...



Não documento



Não documento



- ✓ Afinal ninguém lê nada, e assim você se mantém valioso

Não documento



- ✓ Afinal ninguém lê nada, e assim você se mantém valioso
- ✓ Documentação é necessária para acompanhamento de projetos e distribuição do conhecimento.

(ou) Documente demais



(ou) Documente demais

- ✓ Assim qualquer um vai poder fazer tudo



(ou) Documento demais

- ✓ Assim qualquer um vai poder fazer tudo
- ✓ Equipe perde tempo em excesso em documentações que darão somente falsa sensação de segurança.



Linux é fácil



Linux é fácil



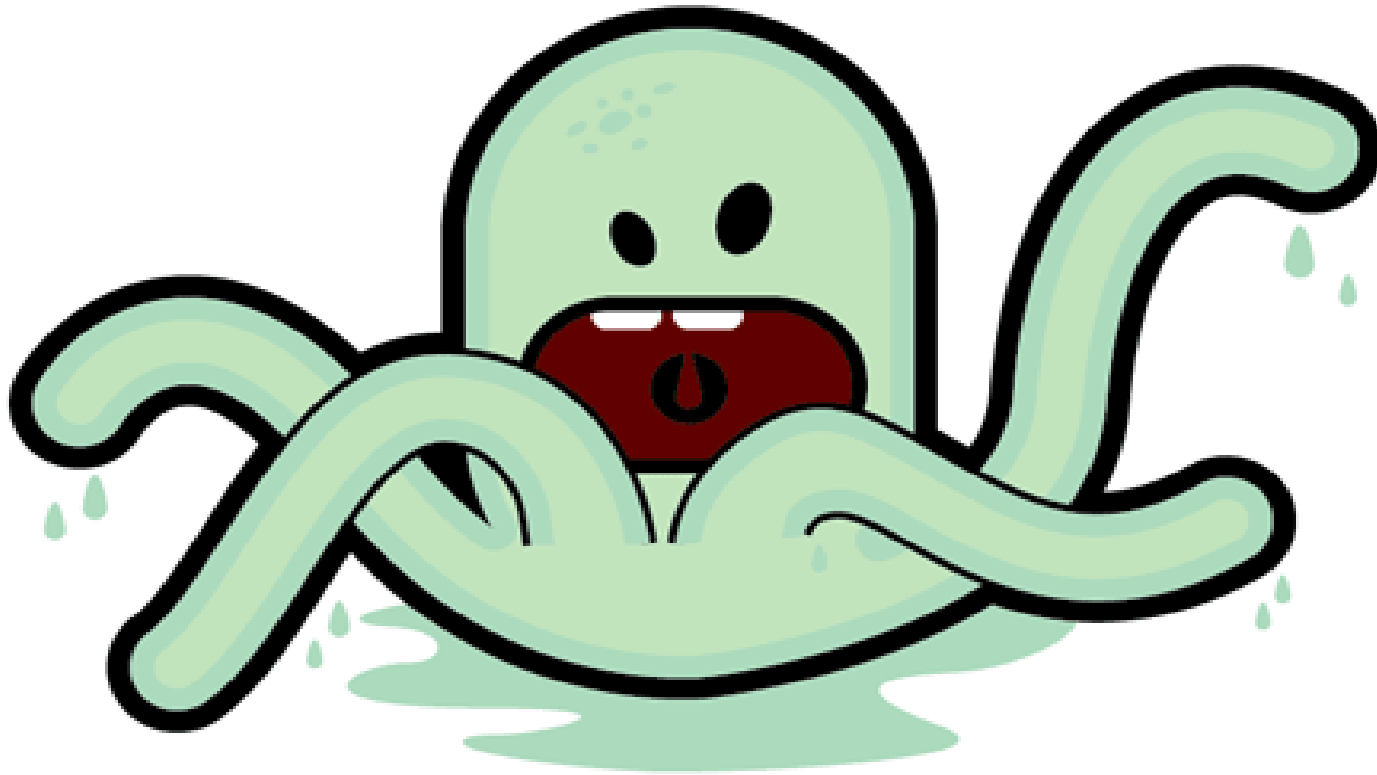
- ✓ Linux pode ficar tão parecido com Windows que não precisa de treinamento

Linux é fácil



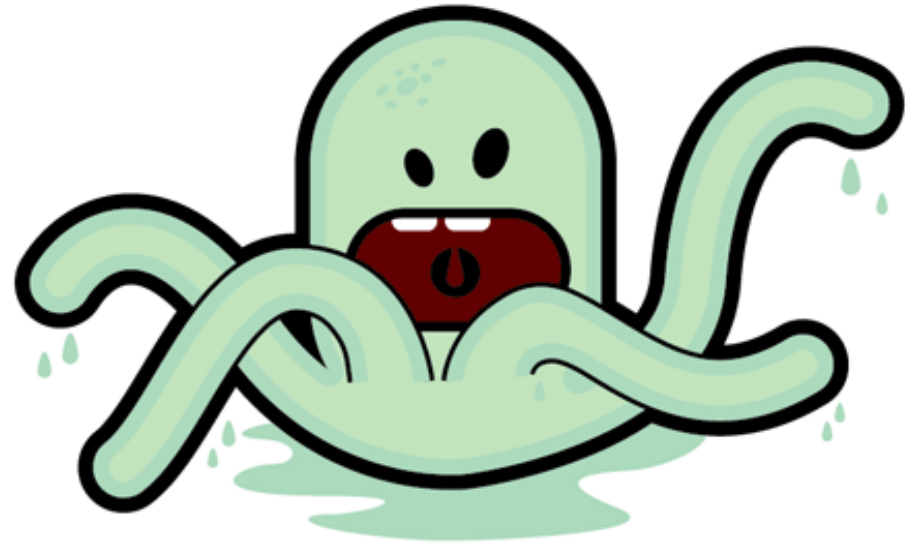
- ✓ Linux pode ficar tão parecido com Windows que não precisa de treinamento
- ✓ Treinamento valoriza o funcionário, melhora a estima, reduz resistência, e facilita a migração

Enfie tudo pela goela do usuário



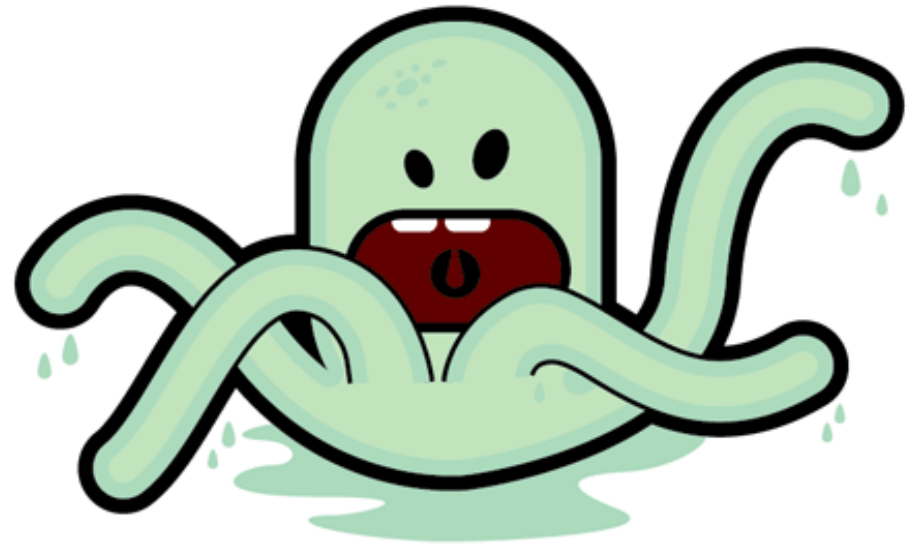
Enfie tudo pela goela do usuário

- ✓ Afinal ele é só mais um usuário (Brasil, ame-o ou deixe-o).

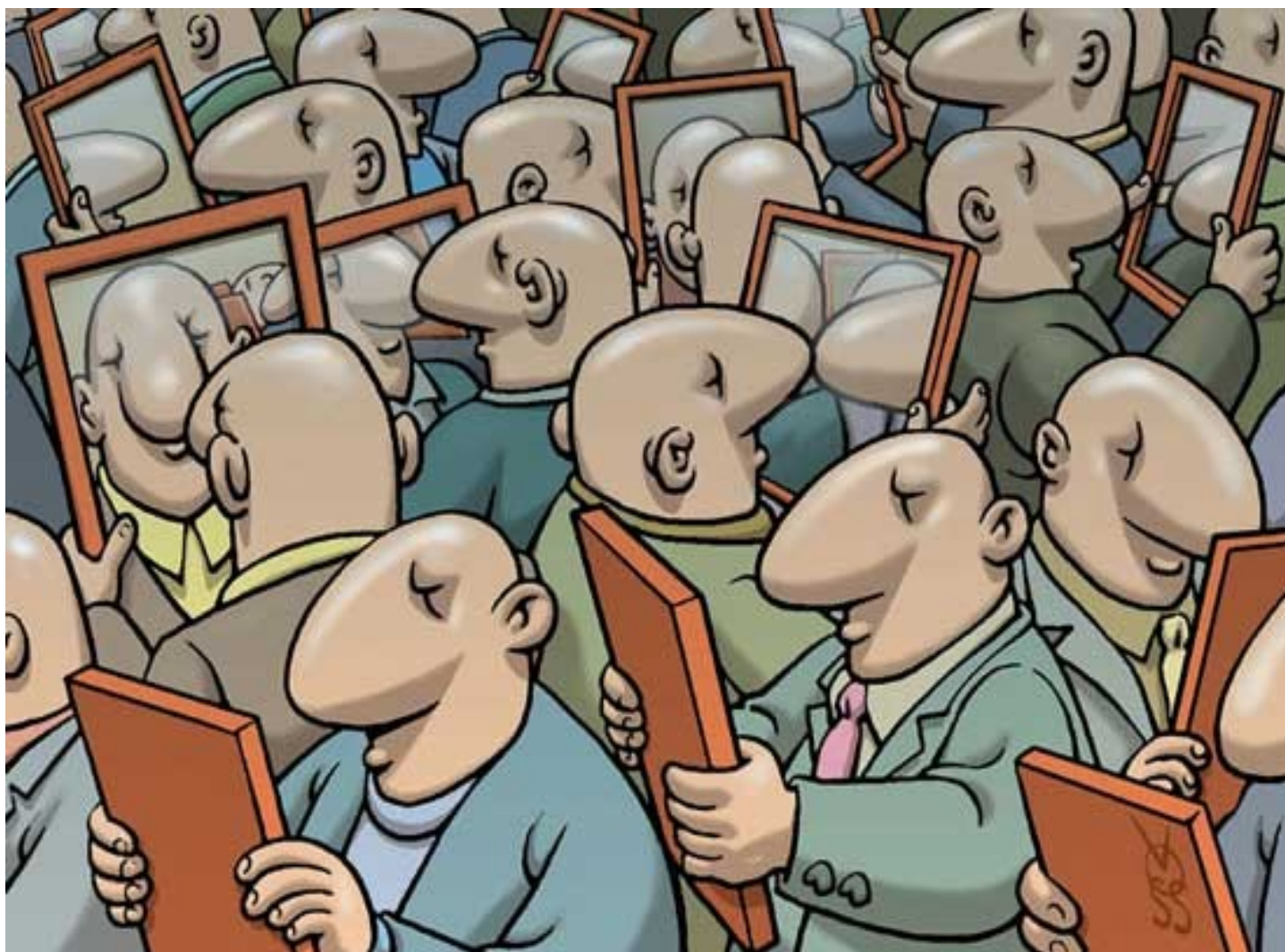


Enfie tudo pela goela do usuário

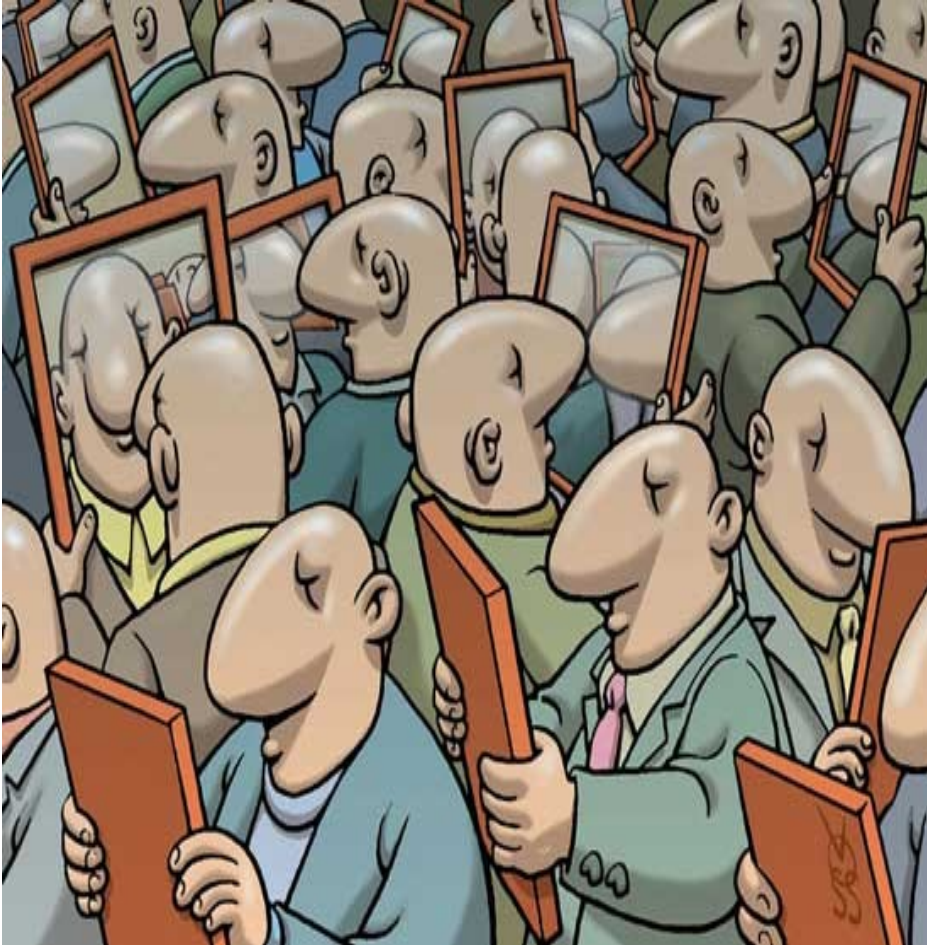
- ✓ Afinal ele é só mais um usuário (Brasil, ame-o ou deixe-o)
- ✓ Existem diversos tipos de usuários, aceitação é chave em um processo de mudança



Trabalhe mais, fale menos

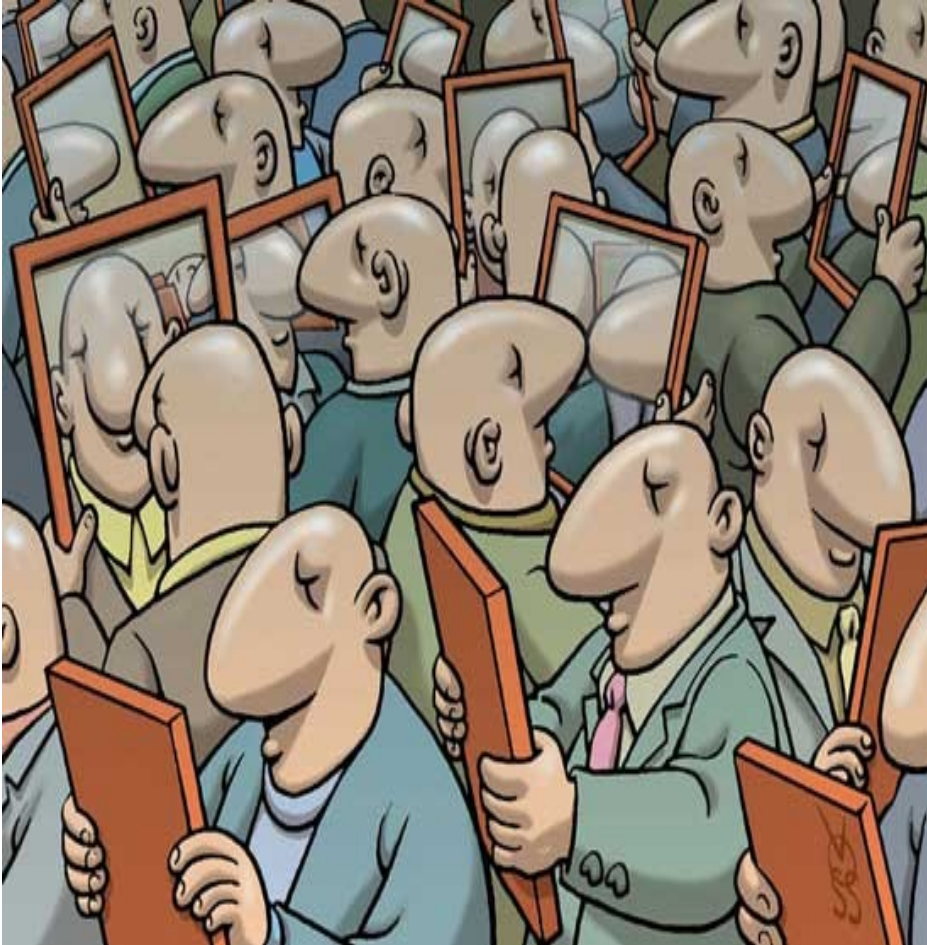


Trabalhe mais, fale menos



- ✓ Gastando tempo com “marketing”, você perde tempo.

Trabalhe mais, fale menos



- ✓ Gastando tempo com “marketing”, você perde tempo.
- ✓ Se você fez e ninguém sabe, não foi feito.

Pense grande



Pense grande

- ✓ Tente atingir todos os públicos e alvos em um único ataque



Pense grande

- ✓ Tente atingir todos os públicos e alvos em um único ataque
- ✓ Durante a mudança é difícil assimilar muitas coisas ao mesmo tempo



Linux é grátis



Linux é grátis

- ✓ E isto basta



Linux é grátis



- ✓ E isto basta
- ✓ Empresas focam-se no negócio, investimentos bem aplicados podem agilizar (ou otimizar) os resultados)

Perguntas?

Contato
morgado.igor@gmail.com

Axiomas Corporativos

(infelizes)